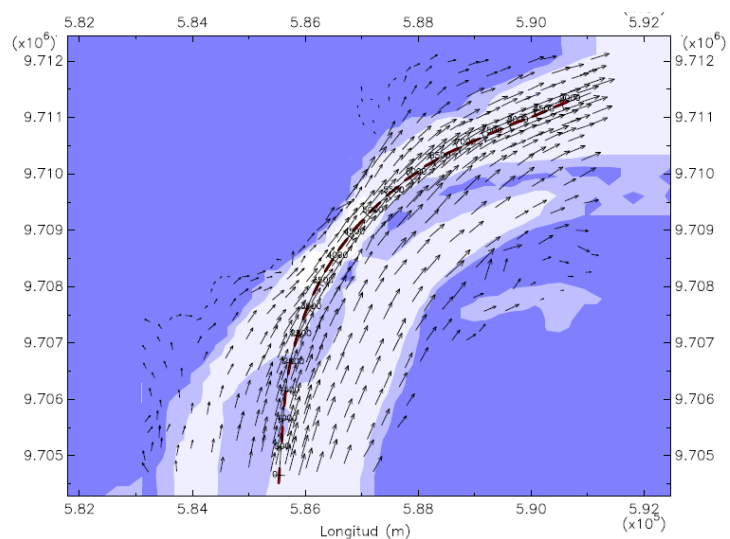
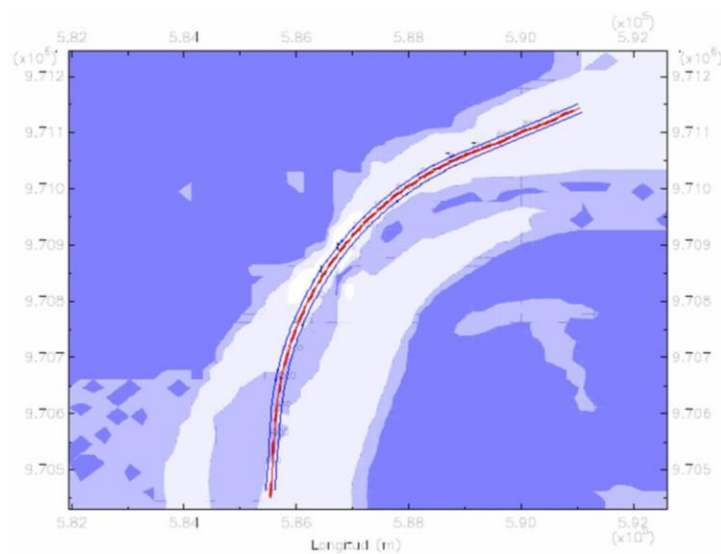
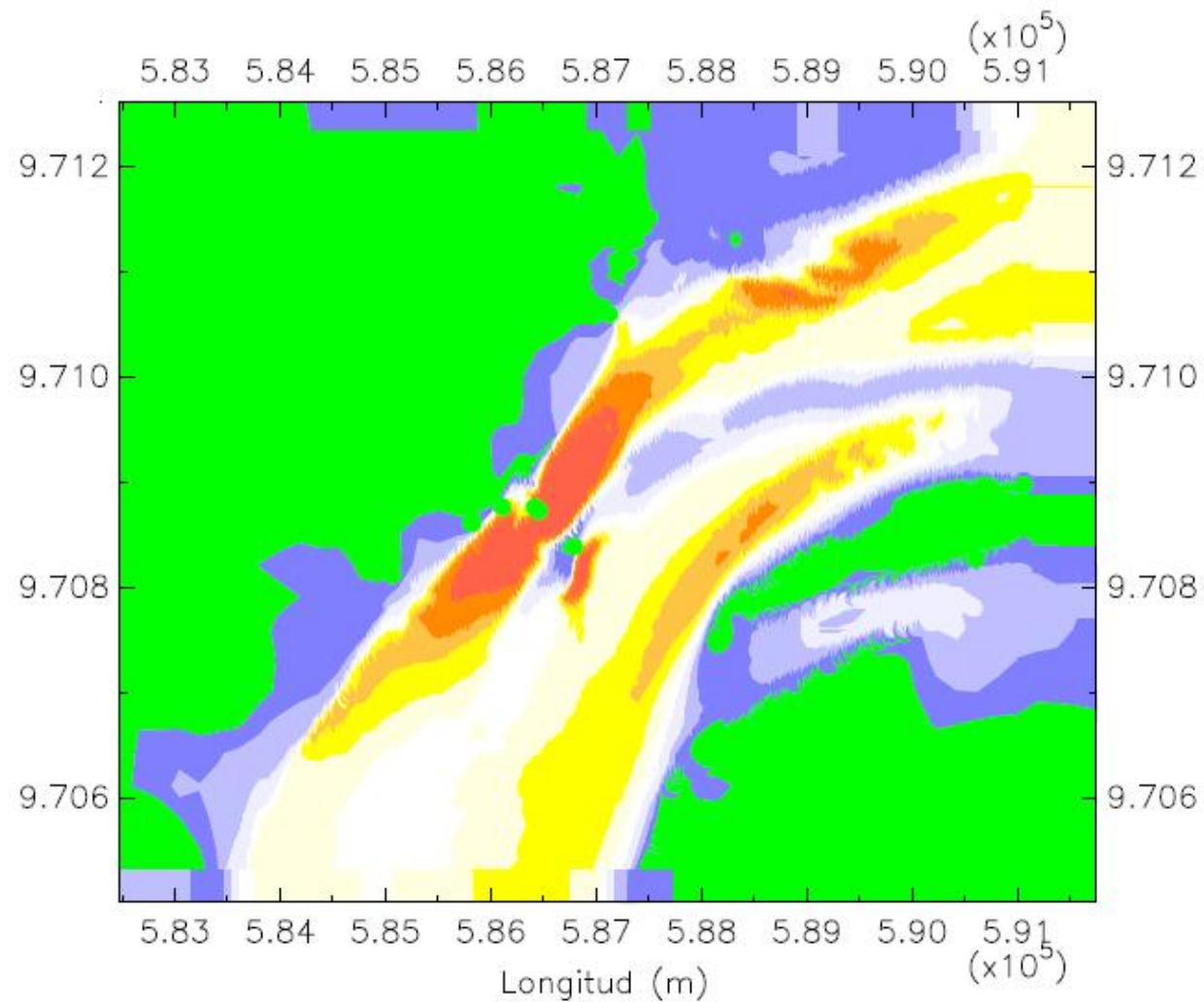


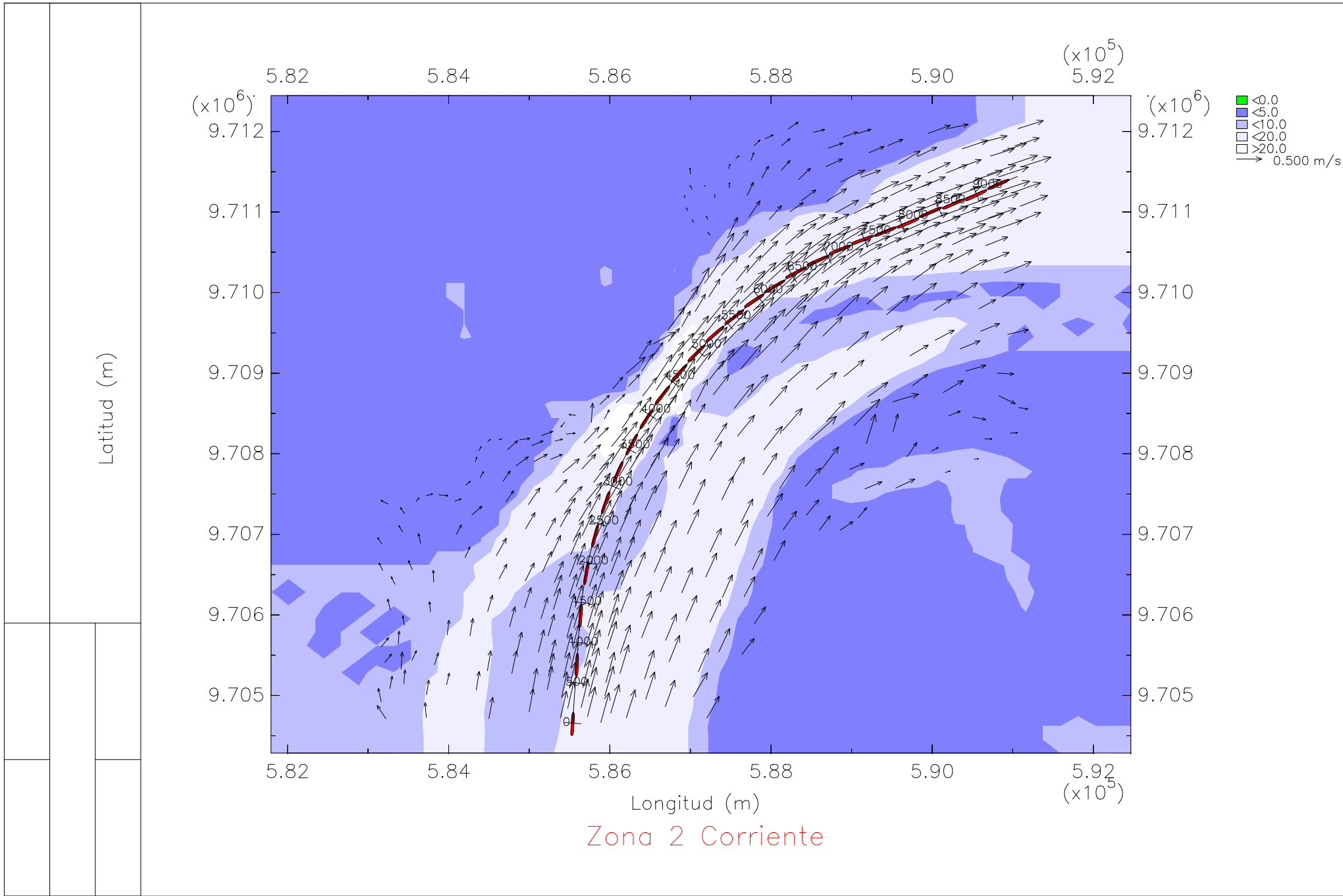
<b>PROYECTO</b>	Maniobrabilidad en el canal de acceso a Guayaquil
<b>CLAVE</b>	GYE Canal
<b>ZONA</b>	Zona de los Farallones
<b>CONDICIONES</b>	Corriente por marea en flujo y oleaje por viento
<b>TIPO DE BARCO</b>	Barco portacontenedores post-panamax de 3.18.20m de eslora, 42.80m de manga y 11.60m de calado. Velocidad 3.5m/s
<b>TRAMO</b>	Cadenamiento 32+600 a 42+100

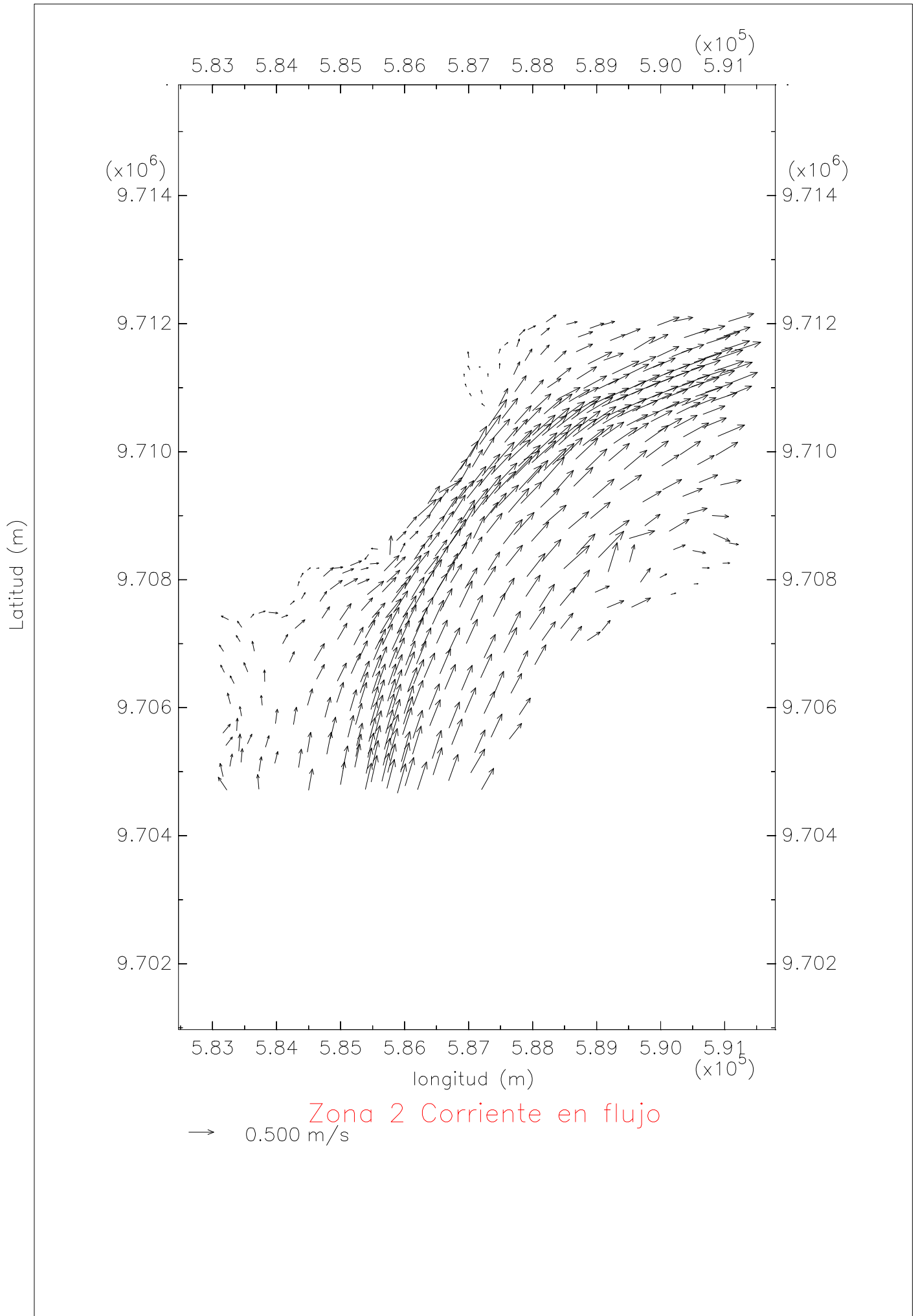
## CONCLUSIONES

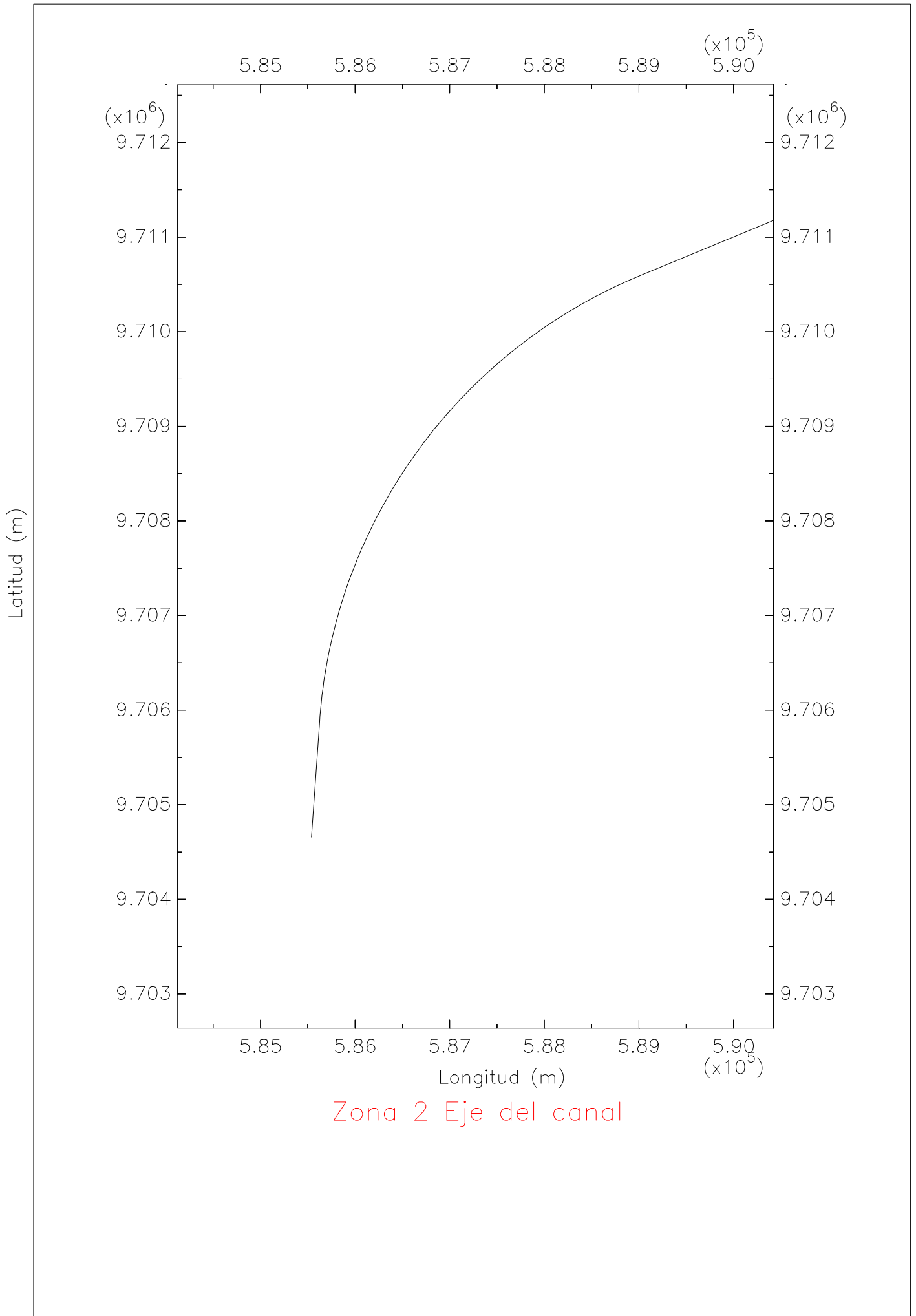
En la modelación de esta zona, la embarcación presenta pequeñas zonas en las que esta deriva hacia babor o a propa, principalmente al final de dicha modelación.

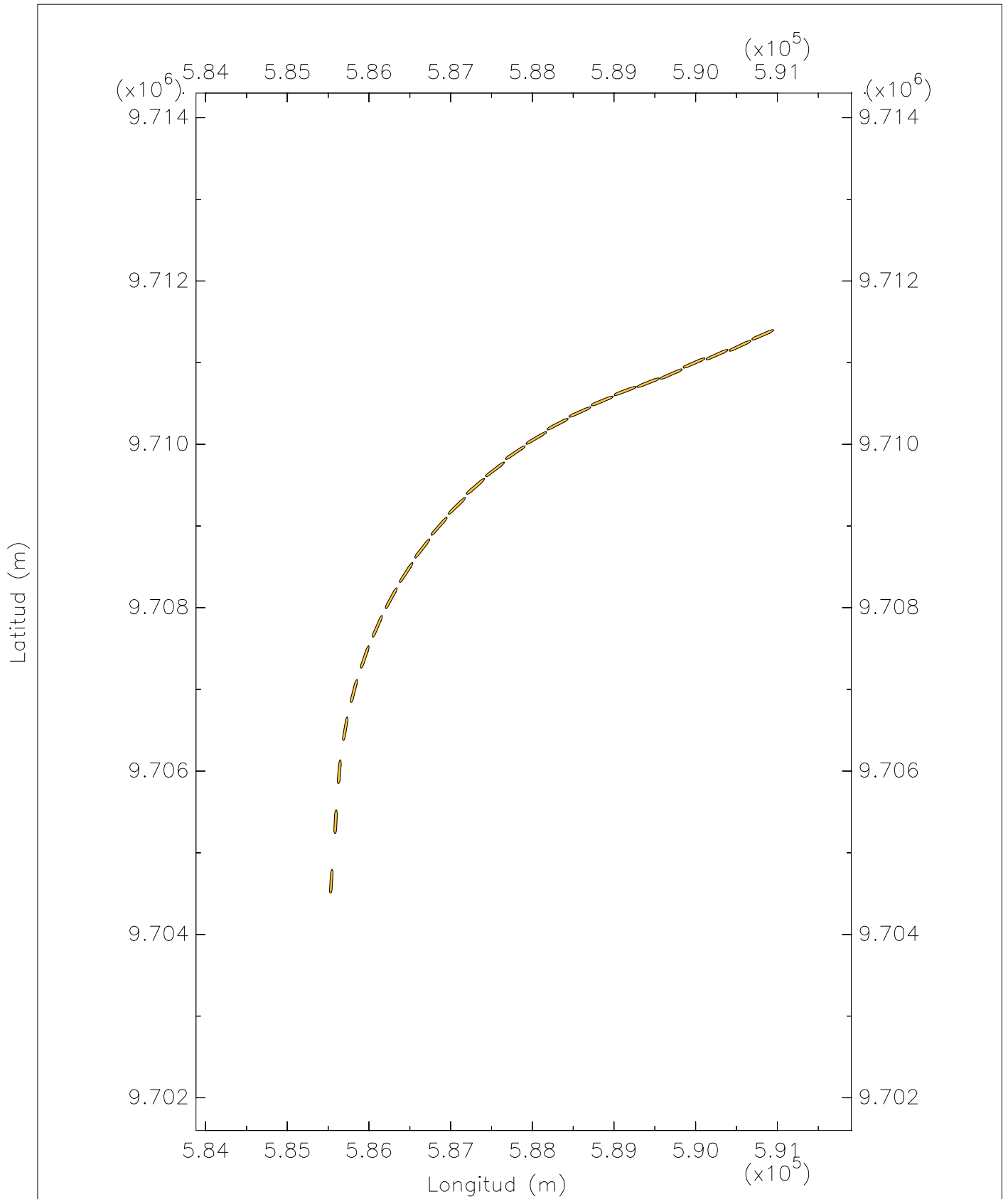




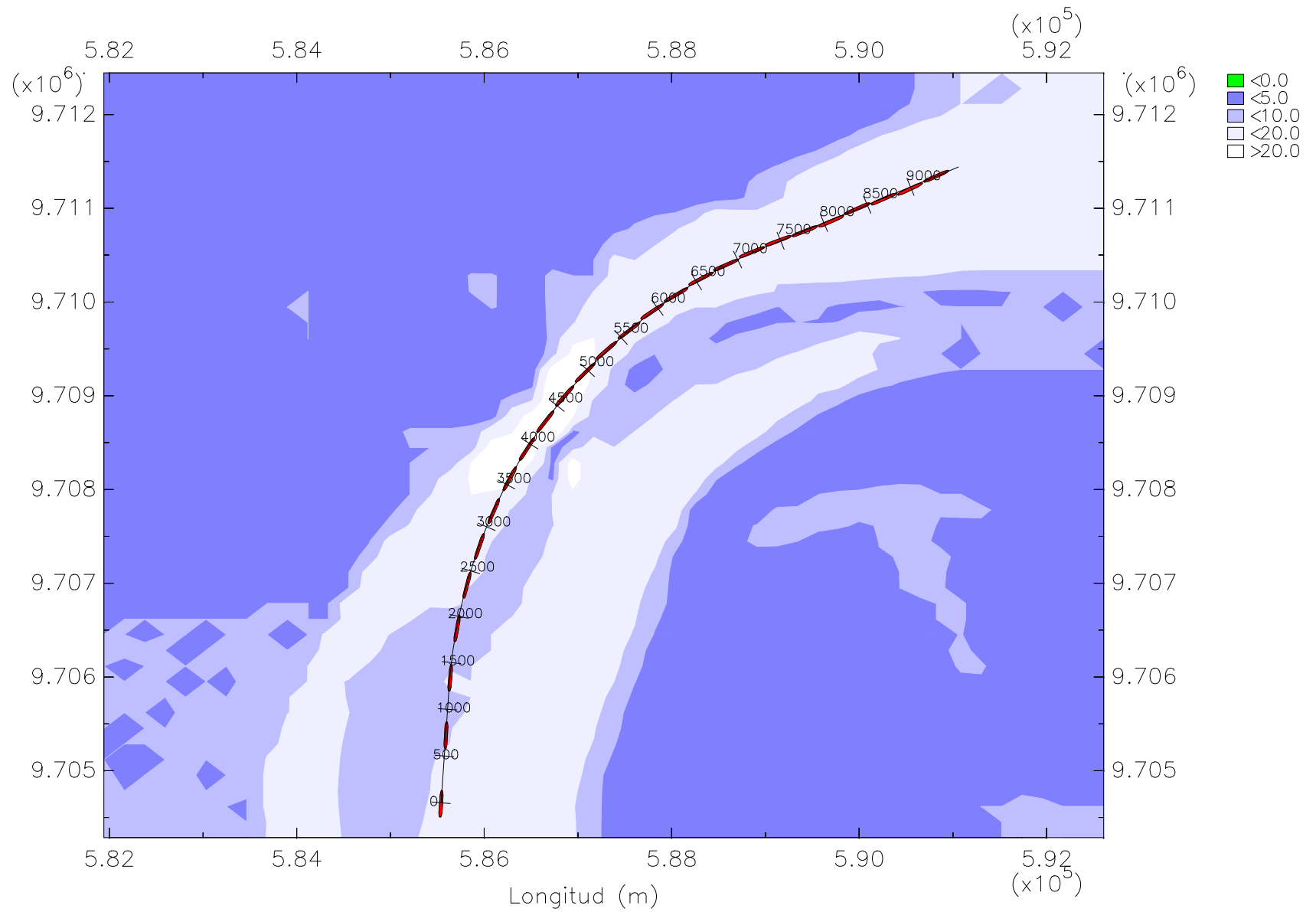








Zona 2 Trayectoria del barco portacontenedores post-panamax en flujo



Zona 2 Trayectoria del barco portacontenedores post-panamax en flujo

